

Chiesa in uscita

Testo: Evan Ninivaggi

(a 3 voci)

Musica: Antonio Parisi

RITORNELLO

Chie - sa di Di - o a - pri le tue por - te, Chie - sa di Cri - sto spa -
Chie - sa di Di - o a - pri le tue por - te, Chie - sa di Cri - sto spa -

lan - ca gli_o - riz - zon - ti, Chie - sa in u - sci - ta a - van - za nel - la
lan - ca gli_o - riz - zon - ti Chie - sa in u - sci - ta a - van - za nel - la
Chie - sa in u - sci - ta

STROFA

sto - ria, Chie - sa in mis - sio - ne an - nun - cia il Van - ge - lo. Mi -
sto - ria, Chie - sa in mis - sio - ne an - nun - cia il Van - ge - lo.

ste - ro d'a - mo - re del Pa - dre, do - no del Di - o vi - ven - te a
a

te in - neg - gia - mo con gio - ia, fe - stan - ti in - sie - me ac - cla - mia - mo.

2. O casa di ascolto e preghiera
 scuola di gran comunione
 tu donaci Cristo Signore
 altare di pura oblazione. RIT.

3. O tunica del nuovo Adamo
 tutta d'un pezzo cucita
 tirata a sorte coi dadi
 non fu mai strappata e divisa. RIT

4. Fontana di ogni villaggio
 l'acqua cerchiamo assetati
 tu donaci vita perenne
 saremo sorgenti di luce. RIT.

5. O Popolo santo di Dio
 scelto e inviato nel mondo
 annuncia nei solchi del tempo
 la fede trasmessa dai Padri. RIT.

6. O rete gettata al largo
 comando divino eseguito
 tirata a terra con forza
 la pesca fu miracolosa. RIT.

7. Giardino di santi e beati
 alba di nuovi cristiani
 martirio di sangue e di gloria
 effondi il profumo di Cristo. RIT.

8. O nave che solchi la storia
 punta la prua ad Oriente
 sospinta dal vento avanzi
 lodando, pregando e cantando. RIT.

9. Sei patria dimora futura
 Gerusalemme eterna,
 preparaci a questo incontro
 la gioia sarà senza fine. RIT.

Salmo responsoriale
giovedì santo

Antonio Parisi

Can - te - rò per sem - pre l'a - mo-re del Si - gno - re;

Can - te - rò per sem - pre l'a - mo-re del Si - gno - re,

can - te - rò per sem - pre l'a - mo-re del Si - gno - re.

can - te - rò per sempre per sem - pre l'a - mo-re del Si - gno - re.

KYRIE, ELEISON 1
Signore, pietà

Coro misto
(♩ = 100)

Solo (Intercessioni) *libero*

Ky - ri - e, Ky - ri - e, e - le - i - son.

Coro mi

Voci par

Voci pari

Ky - ri - e, Ky - ri - e, e - le - i - son.

3. GLORIA A DIO NELL'ALTO DEI CIELI

Musica di Antonio Parisi - Testo dalla Liturgia

Solenne ♩ = 92

+ Assemblea

Musical score for Soprano, Contralto, and Uomini, measures 1-7. The score is in G major (one sharp) and 2/4 time. It begins with a rest for all parts. At measure 4, the vocal parts enter with the lyrics: "Glo-ria a Di - o nel - l'al - to dei cie -".

Musical score for Soprano, Contralto, and Uomini, measures 8-14. The score continues with the lyrics: "li e pa - ce in ter - ra a-gli uo - mi - ni di buo - na vo - lon - tà." The vocal lines are in G major and 2/4 time.

Musical score for Soprano, Contralto, and Uomini, measures 15-18. The score continues with the lyrics: "Noi ti lo - dia - mo, ti be - ne - di - cia - mo, ti a - do - ria - mo, Ti a - do - ria - mo,". The vocal lines are in G major and 2/4 time.

21

S. ti glo - ri - fi - chia - mo, ti ren - dia - mo gra - zie per la tua glo - ria im - men - sa,

C. ti glo - ri - fi - chia - mo, ti ren - dia - mo gra - zie

Uom. ti glo - ri - fi - chia - mo, ti ren - dia - mo gra - zie

27

S. Si - gno - re Di - o, Re del cie - lo, Di - o Pa - dre on - ni - po - ten - te.

35

$\text{♩} = 89$

S. Si - gno - re, Fi - glio u - ni - ge - ni - to, Ge - sù Cri - sto, Si - gno - re

C.

Uom.

42

S. Di - o, A - gnel - lo di Di - o, Fi - glio del Pa - dre; tu che

C.

Uom.

48

S. to - gli i pec - ca - ti del mon - do, ab - bi pie - tà di no - i; tu che

C.

Uom. ab - bi pie - tà di no - i;

54

S. to - gli i pec - ca - ti del mon - do, ac - co - gli la no - stra sup - pli - ca; tu che

C. ac - co - gli la no - stra sup - pli - ca;

Uom. ac - co - gli la no - stra sup - pli - ca;

60

S. sie - di al - la de - stra di Dio Pa - dre, ab - bi pie - tà di no - i.

C. ab - bi pie - tà di no - i.

Uom. ab - bi pie - tà di no - i.

$\text{♩} = 92$

66

S. Per - ché tu so - lo il San - to, tu so - lo il Si - gno - re, tu

C. tu so - lo il Si - gno - re,

Uom. tu so - lo il Si - gno - re,

71

S. so - lo l'Al - tis - si - mo, Ge - sù Cri - sto, con lo Spi - ri - to

C.

Uom.

Detailed description: This system contains musical notation for Soprano (S.), Contralto (C.), and Uomo (Uom.) parts, measures 71 through 77. The Soprano part has lyrics: "so - lo l'Al - tis - si - mo, Ge - sù Cri - sto, con lo Spi - ri - to". The Contralto and Uomo parts have rests. A treble clef and a key signature of two sharps (F# and C#) are shown. A fermata is placed over the final note of the Soprano line.

78

S. San - to, nel - la glo - ria di Dio Pa - dre.

C. con lo Spi - ri - to San - to, nel - la glo - ria di Dio Pa - dre.

Uom. con lo Spi - ri - to San - to, nel - la glo - ria di Dio Pa - dre.

Detailed description: This system contains musical notation for Soprano (S.), Contralto (C.), and Uomo (Uom.) parts, measures 78 through 83. The Soprano part has lyrics: "San - to, nel - la glo - ria di Dio Pa - dre.". The Contralto part has lyrics: "con lo Spi - ri - to San - to, nel - la glo - ria di Dio Pa - dre.". The Uomo part has lyrics: "con lo Spi - ri - to San - to, nel - la glo - ria di Dio Pa - dre.". A treble clef and a key signature of two sharps (F# and C#) are shown. A fermata is placed over the final note of the Soprano line. A triplet of eighth notes is marked in the Contralto part.

84

$\text{♩} = 69$ + Assemblea rall.

S. A - men. A - men. A - men.

C. A - men. A - men. A - men.

Uom. A - men. A - men. A - men.

T. A - men. A - men. A - men. A - men. A - men.

B. A - men. A - men. A - men.

Detailed description: This system contains musical notation for Soprano (S.), Contralto (C.), Uomo (Uom.), Tenor (T.), and Bass (B.) parts, measures 84 through 90. The lyrics for all parts are "A - men.". A tempo marking of quarter note = 69 is shown. A section marking "+ Assemblea" and a "rall." (rallentando) instruction are present. A treble clef and a key signature of two sharps (F# and C#) are shown. A fermata is placed over the final note of the Soprano line.

O Redemptor sume carmen

Armonización: Abel Di Marco, Pbro.

O Re-dém - ptor sú - me cár - men Té - met con - ci - nén - ti - um.

1. Ár - bor foé - ta ál - ma lú - ce Hoc sa - crán - dum pró - tu - lit,

O Redemptor
Fert hoc pro - na praé - sens túr - ba Sal - va - tó - ri saé - cu - li.

2. Con - se - crá - re tu di - gná - re, Rex pe - rén - nis pá - tri - ae,

O Redemptor
Hoc o - lí - vum, sí - gnum - ví - vum, lú - ra cón - tra daé - mo - num.

3. Ut no - vé - tur sé - xus óm - nis Un - cti - ó - ne Chrís - ma - tis:

Revisión y edición: Abel Di Marco, Pbro. Derechos reservados. © A. Di Marco. ASCAP 3506300.

Se permite el uso y duplicación de este material sólo con fines Pastorales. Prohibido su uso con fines económicos.

O Redemptor



Ut sa - né - tur sau - ci - á - ta di - gni - tá - tis gló - ri - a.



4. Ló - ta mén - te sá - cro fón - te Au - fu - gán - tur cri - mi - na,

O Redemptor



Ún - cta frón - te sa - cro - sán - cta Ín - flu - unt cha - rís ma - ta.



5. Cor - de ná - tus ex Pa - rén - tis Al - vum ím - plens Vír - gi - nis,

O Redemptor



Praé - sta lú - cem, cláu - de mór - tem Chrí - sma - tis con - sór - ti - bus.



6. Sit haec dí - es fê - sta nó - bis, Sae - cu - ló - rum saé - cu - lis

O Redemptor



Sit sa - crá - ta dí - gna láu - de, Nec se - ne - scat tém - po - re.

O REDEMPTOR

O Redemptor sume carmen temet concinentium

Audi Judex mortuorum, Una spes mortalium, Audi voces proferentur donum pacis praeivium
 Arbor foeta alma luce hoc sacrandum protulit, fert hoc prona praesens turba Salvatori saeculi
 Stans ad aram imo supplex infulatus pontifex debitum persolvit omne consecrato Chrismate
 Consecrare tu dignare, Rex perennis Patriae, hoc olivum signum vivum, jura contra daemonum.

(Traducción)

Oh Redentor, recibe el canto de quienes te aclamamos.

Escucha, Juez de los muertos, única esperanza de los mortales,
 escucha las voces de los que llevan el regalo que antecede a la paz.

Un árbol nacido con amable luz llevó este fruto que va a ser consagrado,
 y que la gustosa multitud presente ofrece al Salvador del mundo.

De pie ante el altar, suplicando profundamente,
 el pontífice adornado repara todas las deudas con el aceite consagrado.

Dígnate Tú, excelso Rey de la tierra, consagrar este olivo,
 signo viviente, contra los poderes de los demonios.

Gioceli Santo

Olio di Letizia

Il tuo o - lio san - ti - fi - ca,
Tu sa - pien - za de - gli u - mi - li,

LA^b si^b MI^b SI^b SI^{b7}
re

O - lio che con sa - - - cra, o - lio che pro -

Spi - ri - to di Di - - -
Spi - ri - to di Di - - -

DOm MI^{b7} MI^{b7}
si^b

fu - ma o - lio che ri -

1. 2. 3.

-o, con la tua fiam - ma con - sa - cra - mi.
-o, sul tuo cam - mi - no con - du - ci - mi.

LA^b MI^b DOm SI^{b4} SI^b LA^b
sol si^b

sa - na le - fe - ri - te, che i lu - mi - na O - lio che con

4.

lu-mi - na. il lu-mi - na! O - lio che con

8

sa - - - cra, o - lio che pro - fu - ma o - lio che ri -

10

5.

sa - na le - - fe - ri - - te, che il - lu - mi - na. O - lio che con

12 6. Coda

DO⁴ DO, SI^b FA SOLm⁷ SI^b FA² FA

-lu-mi-na. O - lio di le - ti - zia.

OLIO DI LETIZIA

Olio che consacra.

Olio che profuma.

Olio che risana le ferite e illumina. (ostinato da ripetere)

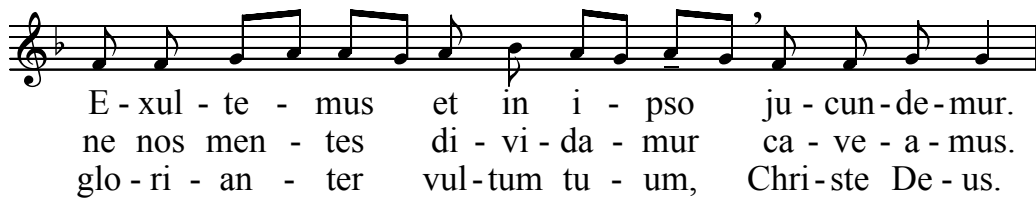
Sol. Il tuo olio santifica, Spirito di Dio
 Con la tua fiamma consacrami.
 Tu sapienza degli umili, Spirito di Dio
 Sul tuo cammino conducimi.

Sol. Fa di me un'immagine, Spirito di Dio,
 il tuo amore che libera.
 Tu speranza degli umili Spirito di Dio,
 rocca invincibile proteggimi.

Sol. Senza te sono fragile, Spirito di Dio,
 la tua forza infondimi.
 Le ferite risanami, Spirito di Dio,
 tu guarigione dell'anima.

1. Ubi Caritas et amor

melodia gregoriana



SANTO

testo: Liturgia

melodia: Michele Bonfitto (1971)

armonizzazione: G. Agamennone (1988)

Allegro brillante (♩ = 104-108)

Assemblea

Soprano

Contralto

Tenore

Basso

Organo

San - to, San - to, San - to il Si - gno - re Di - o del - l' u - ni - ver - so. I

San - to, San - to, San - to il Si - gno - re Di - o del - l' u - ni - ver - so. I

San - to, San - to, San - to il Si - gno - re Di - o del - l' u - ni - ver - so. I

San - to, San - to, San - to il Si - gno - re Di - o del - l' u - ni - ver - so. I

San - to, San - to, San - to il Si - gno - re Di - o del - l' u - ni - ver - so. I

Man.

8

Ass.

S

C

T

B

Org.

O - san - na, o - san - na, o -

cie - li e la ter - ra sono pie - ni del - la tua glo - ria. O - san - na, o - san - na, o -

cie - li e la ter - ra sono pie - ni del - la tua glo - ria. O - san - na, o - san - na, o -

cie - li e la ter - ra sono pie - ni del - la tua glo - ria. O - san - na, o - san - na, o -

cie - li e la ter - ra sono pie - ni del - la tua glo - ria. O - san - na, o - san - na, o -

Ped.

SANTO - 2/3

14

Ass. san - na nel - l'al - to dei cie - li.

S. *p* (Soli) san - na nel - l'al - to dei cie - li. Be-ne - det - to co-lui che vie - ne nel

C. *p* san - na nel - l'al - to dei cie - li. Be-ne - det - to co-lui che vie - ne nel

T. *p* san - na nel - l'al - to dei cie - li. Be-ne - det - to co-lui che vie - ne nel

B. *p* san - na nel - l'al - to dei cie - li. Be-ne - det - to co-lui che vie - ne nel

Org. *p* Man.

19

Ass. *f* O - san-na, o - san-na, o - san - na nel - l'al - to dei cie - li.

S. *f* (Tutti) no-me del Si - gnore. O - san-na, o - san-na, o - san - na nel - l'al - to dei cie - li. *mf*

C. *f* no-me del Si - gnore. O - san-na, o - san-na, o - san - na nel - l'al - to dei cie - li. I *mf*

T. *f* no-me del Si - gnore. O - san-na, o - san-na, o - san - na nel - l'al - to dei cie - li. *mf*

B. *f* no-me del Si - gnore. O - san-na, o - san-na, o - san - na nel - l'al - to dei cie - li. I *mf*

Org. *f* *mf* Man. Ped.

SANTO - 3/3

26

Ass.

S

C

T

B

Org.

mf

f

mf

f

Be-ne-det - to co-lui che vie - ne nel no-me del Si - gno-re. O -

cie - li e la ter - ra so-no pie - ni del-la tua glo-ria. O -

Be-ne-det - to co-lui che vie - ne nel no-me del Si - gno-re. O -

cie - li e la ter - ra so-no pie - ni del-la tua glo-ria. O -

26

30

Ass.

S

C

T

B

Org.

san - na, o - san - na, o - san - na nel - l'al - to dei cie - li.

san - na, o - san - na, o - san - na nel - l'al - to dei cie - li.

san - na, o - san - na, o - san - na nel - l'al - to dei cie - li.

san - na, o - san - na, o - san - na nel - l'al - to dei cie - li.

san - na, o - san - na, o - san - na nel - l'al - to dei cie - li.

30

Ped.

Tu ci hai redenti

(Quaresima)

Antonio Parisi

Musical score for the first system of "Tu ci hai redenti". It features a vocal line and a piano accompaniment. The key signature is one flat (B-flat) and the time signature is 3/4. The vocal line begins with a quarter note on G4, followed by eighth notes on A4, Bb4, and C5. A triplet of eighth notes (D5, E5, F5) is marked with a '3' above it. The piano accompaniment consists of a steady eighth-note bass line in the left hand and chords in the right hand.

Tu ci hai re - den - ti con la tua cro - ce e la tu - a ri-sur-re - zio - ne,

Musical score for the second system of "Tu ci hai redenti". It continues the vocal and piano parts. The key signature changes to two flats (B-flat and E-flat) and the time signature changes to common time (C). The vocal line has a rest for two measures, then begins with a quarter note on G4. The piano accompaniment features a more active eighth-note bass line and chords in the right hand.

Sal - va - ci o Sal - va - to - re del mon do.

Sal - va - ci o Sal - va - to - re, Sal - va - to - re - del mon - do.

sal - va - ci o Sal - va - to - re, sal - va - ci o Sal - va - to - re del mon - do.

Amen

Musical score for the final system of "Tu ci hai redenti". It features a vocal line and a piano accompaniment. The key signature is two flats (B-flat and E-flat) and the time signature is common time (C). The vocal line has a long rest followed by a half note on G4. The piano accompaniment consists of a steady eighth-note bass line and chords in the right hand.

A - - - - - men. A - - - - - men!

AGNELLO DI DIO

Musica di Antonio Parisi

Calmo $\text{♩} = 73$ *Soprani* *Assemblea*

A - gnel-lo di Di-o che to - gli i pec - ca-ti del mon - do, *Contralti* ab - bi pie - tà di
Ab - bi pie - tà di

Soprani

no - i, ab - bi pie - tà di no - i. A - gnel - lo di Di - o che
no - i, ab - bi pie - tà di no - i. *Uomini*
Ab - bi pie - tà di

Assemblea

to - gli i pec - ca - ti del mon - do, do - na a noi la pa - ce, do - na a noi la
A - gnel-lo di Di - o che to - gli i pec -
no - i, ab - bi pie - tà di no - i.

pa-ce, do-na a noi la pa-ce, do-na a noi la pa-ce,
 ca-ti del mon-do, do-na a noi la pa-ce, do-na a noi la
 Do-na a noi la pa-ce,

rall...
 do-na a noi la pa-ce, do-na a noi la pa-ce.
 pa-ce, do-na a noi la pa-ce, la pa-ce.
 do-na a noi la pa-ce.

AGNELLO DI DIO
 Testo dalla Liturgia

Agnello di Dio,
 che togli i peccati del mondo,
 abbi pietà di noi, abbi pietà di noi.

Agnello di Dio,
 che togli i peccati del mondo,
 dona a noi la pace, dona a noi la pace.
 dona a noi la pace, dona a noi la pace,
 dona a noi la pace, dona a noi la pace.

Per l'esecuzione: Far cantare da tutta l'assemblea
 dona a noi la pace: è un forte grido di richiesta.
 Attenzione al terzo Agnello di Dio dei contralti: deve
 venir fuori con evidenza.
 Attenzione anche al si \flat dei contralti: sul "na" di dona a
 noi..., sia nel discendere che nell'ascendere, intonarlo
 bene e non cambiarlo in si \flat . Così pure il do \sharp di pace,
 nel finale: va cantato bene e intonato.

Manna di luce

Canto alla comunione

Musica di Antonio Parisi

Testo di Tonino Ladisa

Dodim DO7+ REm7 SOL7 Dodim REm7 DO7+ REm7 REm SOL7

A Dal
cie - lo sei di - sce - so co-me man - na di lu - ce,
S Man - na di lu - ce, pa -
C Man - na di lu - ce, pa -
U Man - na di lu - ce, pa -

10
Dodim REm7 DO7+ REm7 SOL SOL7 LAm MIm

A in cro-ce sei sa - li - to co-me a gnel - lo di pa - ce: il tuo cor-po è per no - i il
S ne del-la vi - ta, vi - no del-la gio - ia. Man - na di
C ne del-la vi - ta, vi - no del-la gio - ia. Man - na di
U ne del-la vi - ta vi - no del-la gio - ia. Man - na di

FA REm7 SOL7 LAm MIm REm7 DO4 3

1. Quan - do
2. Quan - do
3. Quan - do
4. Quan - do

A
S
C
U

pa - ne del - la vi - ta, il tuo san - gue è per no - i il vi - no del - la gio - ia.
lu - ce, pa - ne del - la vi - ta.
lu - ce, pa - ne del - la vi - ta.
lu - ce, pa - ne del - la vi - ta.

27

LAm

REm

LAm

LA

ge - li - da è la ter - ra e in - du - ri - to il no - stro cuo - re tu ci do - ni il tu - o
tut - to è de - ser - to e il fra - tel - lo u - no stra - nie - ro tu ci do - ni il tu - o
l'o - dio e il ran - co - re ren - de cie - co og - ni uo - mo tu ci do - ni il tu - o
l'uo - mo è mu - to e tri - ste tor - men - ta - to dal suo pian - to tu ci do - ni il tu - o

32

REm4

3

REm7

SOL

cor - po e rin - no - vi col tuo a - mo - re.
cor - po per do - na - re a - mor sin - ce - ro.
cor - po e ri - spen - de il tuo per - do - no.
cor - po per ri - da - re al tuo - re il can - to.

35

SOL7

A

Dal

Una sala al piano superiore

Testo: Andrea di Creta (c. 660-740)

Musica: Donato Falco

$\text{♩} = 56$

Solista
mp

Canto

1. U-na sa-la al pia-no su-pe-rio-re, prov-vi-sta di ta-vo-lie tap-

2^a voce
(ad libitum)

Organo
mp

pe-ti, ac-col-se te, il Cre-a-to-re, ei tuoi com-men-sa-li e

5
li ce-le-bra-stil mi-ste-ri pa-squa-li, per-chè li, da du-e dei

10
tuo-di-sce-po-li ti fu pre-pa-ra-ta la Pa-squa. Fe-

ASSEMBLEA
mf

rall. *mf*

Poco Meno

Re Sol Mi - Fa# - La⁹ 7

li - ce co - lui che può ri - ce - ve - re con fe - dei Si - gno - re,

18 Si - Fa# - Sol Fa# -

ti ha pre - pa - ra - to co - me u - na sa - la su - pe - rio - re il

ti ha pre - pa - ra - to co - me u - na sa - la su - pe - rio - re il

23 Si - 7 Mi - 7 Mi 7 La Fa# Si - Fa#

cuo - re e co - me ce - na sen - ti - men - ti d'a - mo - re

cuo - re e co - me ce - na sen - ti - men - ti d'a - mo - re

28 Do# - 7 Fa# Sol Mi - 7 Re

e co - me ce - na sen - ti - men - ti d'a - mo - re.

e co - me ce - na sen - ti - men - ti d'a - mo - re.

Solista
mp

2. Pren - den - do ci - bo, Si - gno - re, coi di - sce - po - li, mo -

38

5

stra - sti mi sti ca men te la tua san - ta mor - te, per mez - zo del _____ la

41

qua - le sia - mo sta - ti re - den - ti noi, che o - no - ria - mo la

44

tu - a Pas - sio - ne, noi che o - no - ria - mo la

48

ASSEMBLEA

tu - a ve - ne - ra - bi - le, _____ la tua ve - ne - ra - bi - le Pas sio - ne. Fe -

rall. mf

Solista *mp*

3.0 tu che a - migli uo-mi-ni, se du-to a ce-na coi di- sce-po-li ri-ve

55

la - sti il gran - de mi - ste - ro del - la tu - a in - car - na - zio - ne di -

60

cen - do: "Man - gia - te il pa - ne che do - na la vi - ta, be - ve - te con fe - de il

64

ASSEMBLEA *mf*

san - gue sgor - ga - to dal - la fe - ri - ta del di - vi - no co sta to". Fe -

rall. *mf*

Chiesa, dimora del Signore

Testo: Maria D'Alessandro

Musica: Maurizio Lieggi

RIT **A**

S Sol-le va - te o por - te i vo - stri fron - ta - li il Si - gno - re

C tà le va - te o por - te i vo - stri fron - ta - li il Si - gno - re

Vm Sol-le - va - te o por - te i vo - stri fron - ta - li il Si - gno - re

5

S en - tra nel - la sua di - mo - ra: Chie - sa san - ti - fi - ca - ta dal san - gue di Cri - sto da

C en - tra nel - la sua di - mo - ra: Chie - sa san - ti - fi - ca - ta dal san - gue di Cri - sto da

Vm en - tra nel - la sua di - mo - ra: Chie - sa san - ti - fi - ca - ta dal san - gue di Cri - sto, da

10 **B**

S lui pre - scel - ta co - me spo - sa, ma - dre fe - con - da nel - la po - ten - za del - lo Spi - ri - to.

C lui pre - scel - ta co - me spo - sa, ma - dre fe - con - da nel - la po - ten - za del - lo Spi - ri - to.

Vm lui pre - scel - ta co - me spo - sa, ma - dre fe - con - da nel - la po - ten - za del - lo Spi - ri - to.

2
16

Strofa 1

S
1.Chie-sa san - ta di Di - o tem-pio del - la nuo - va al - le - an - za, dal

C
1.Chie-sa san - ta di Di - o tem-pio del - la nuo - va al - le - an - za, dal

20

S
cuo - re squar-cia - to del Fi - glio fai sca-tu - ri - re il do - no del Bat -

C
cuo - re squar-cia - to del Fi - glio fai sca-tu - ri - re il do - no del Bat -

24

S
tes - si - mo, dal - l'ac - qua e dal - lo spi - ri - to ge - ne - ri il tuo po - po - lo nel - l'A -

C
te - si - mo, dal - l'ac - qua e dal - lo Spi - ri - to ge - ne - ri il tuo po - po - lo nel - l'A -

29

Da A a B poi strofa 2

S
mo - re di Di - o. Sol - le 2.Chie - sa mis - sio - na - ria

C
mo - re di Di - o. Sol - le 2.Chie - sa mis - sio - na - ria

Vm
Sol - le - - - -

34

S
vi - gna e - let - ta del Si - gno - re, fe - de - le [^]al - l'im - ma - gi - ne del Pa - dre e -

C
vi - gna e - let - ta del Si - gno - re, fe - de - le [^]al - l'im - ma - gi - ne del Pa - dre e -

38

S
le - vi l'uo-mo al-la su-a glo - ria in Cri-sto nuo-vo^A - da - mo chia-mi

C
le - vi l'uo-mo al-la su-a glo - ria in Cri-sto nuo-vo^A - da - mo chia-mi

43

S
l'uo - mo a co-stru - i - re il Re - gno di pa - ce. Sol-le -

C
l'uo - mo a co-stru - i - re il Re - gno di pa - ce. Sol-le -

Vm
Sol-le -

48 **Da A a B poi strofa 3**

S
3.Chie-sa a - po - sto - li - ca se - gno vi - si - bi - le di san - ti - tà,

C
3.Chie-sa a - po - sto - li - ca se - gno vi - si - bi - le di san - ti - tà,

52

S
con la po-ten-za del-lo Spi-ri - to di - spen-si i san - ti mi - ste - ri; nel

C
con la po-ten-za del-lo Spi-ri - to di - spen-si i san - ti mi - ste - ri; nel

57

S
se - gno del-l'un - zio - ne par - te - ci - pi o-gni uo - mo del - la vit - to - ria pa -

C
se - gno del-l'un - zio - ne par - te - ci - pi o-gni uo - mo del - la vit - to - ria pa -

4
62

Da A a B poi Strofa 4

S
squa - le. Sol - le 4.Chie - sa be - a - ta di Di - o

C
squa - le. Sol - le 4.Chie - sa be - a - ta di Di - o

Vm
Sol - le - - - -

66

S
vin - co - lo d'A - mo - re del - la Tri - ni - tà, col san - gue di Cri - sto Si - gno - re

C
vin - co - lo tà mo - re del - la Tri - ni - tà, col san - gue di Cri - sto Si - gno - re

70

S
ri - co - stru - i - sci l'u - ni - tà per - du - ta. A lo - de del - la Sa - pien - za

C
ri - co - stru - i - sci l'u - ni - tà per - du - ta. A lo - de del - la Sa - pien - za

75

S
gui - di e pro - teg - gi il cam - mi - no de - gli^uo - mi - ni. - Sol - le -

C
gui - di e pro - teg - gi il cam - mi - no de - gli^uo - mi - ni. Sol - le -

Vm
Sol - le -

80

Da A a B poi strofa 5

S
5.Chie - sa su - bli - me di Di - o splen - do - re di vi - ta e - ter - na, nel mi - ste - ro pa -

C
5.Chie - sa su - bli - me di Di - o splen - do - re di vi - ta e - ter - na, nel mi - ste - ro pa -

Chiesa, dimora del Signore (vers rid)

85

S
squa - le pro - cla - mi gli uo - mi - ni stir - pe e - let - ta. Nel re -

C
squa - le pro - cla - mi gli uo - mi - ni stir - pe e let - ta. Nel re -

89

S
ga - le e san - to sa - cer - do - zio il - lu - mi - ni i cre - den - ti con la lu - ce di -

C
ga - le e san - to sa - cer - do - zio il - lu - mi - ni i cre - den - ti con la lu - ce di -

94

S
vi - na. Sol - le 6. Chie - sa ^ as - sem - ble - a dei San - ti

C
vi - na. Sol - le

Vm

Da A a B poi strofa 6

98

S
se - gno si - cu - ro del tuo ^ A - mo - re, con la lo - ro co - mu - ne ^ in - ter - ces - sio - ne so -

102

S
stie - ni ^ il cam - mi - no del - la vi - ta, con la lo - ro te - sti - mo - nian - za

107

S
of - fri ^ a noi un gran - de e - sem - pio di fe - del - tà. Sol - le

Vm

Da A a B poi FINE

Sol - le